

68 מלצ'ט
MELCHETT



68



המיקום

רחוב מלצ'ט נקרא על שמו של הפוליטיקאי ואיש העסקים הבריטי, אלפרד מוריץ מונד, הברון (לורד) מלצ'ט (1868 – 1930).

הרחוב ממוקם במרכז העיר תל אביב אשר תחילתו בפינת שדרות בן ציון ובסמוך לתאטרון הלאומי "הבימה" ומסתיים בכיכר המלך אלברט המחבר את רחובות מלצ'ט, נחמני ומונטפיורי. סביבת הנכס הינה סביבת מגורים ותיקה וזהו אחד הרחובות הנחשבים והיוקרתיים ביותר בעיר.

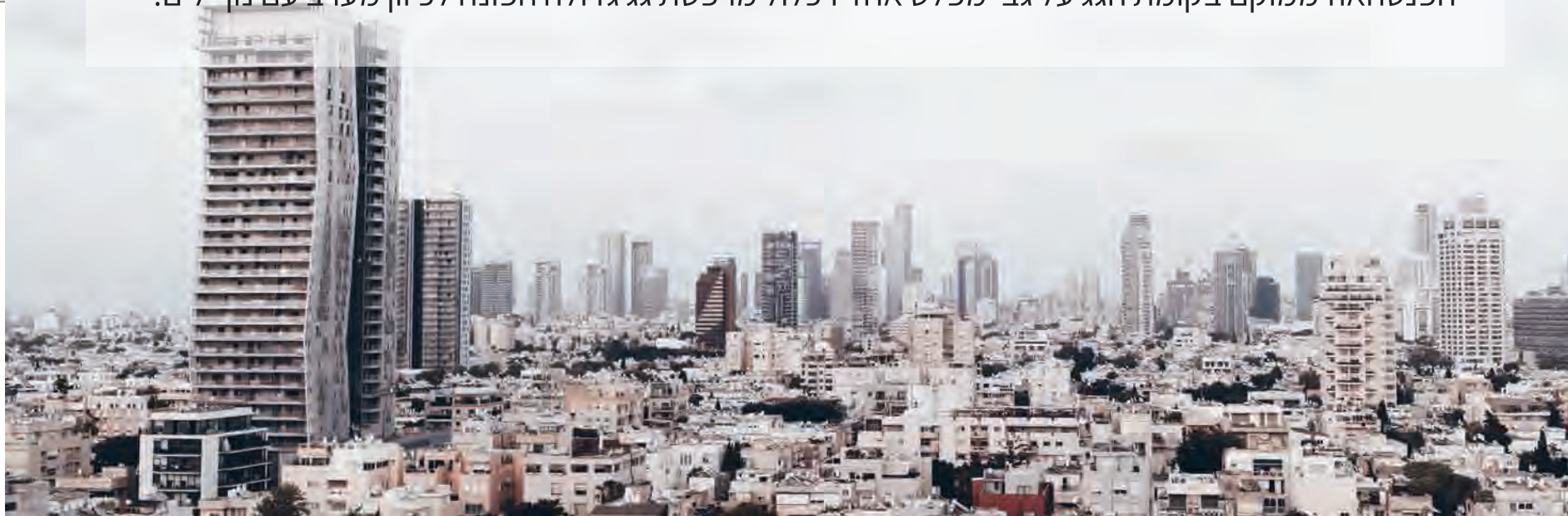
הרחוב, אשר מהווה את הטבור של העיר תל אביב כולל בנייה רוויה של בניינים בעלי 3-4 קומות מעל הקרקע והינו מקביל לשדרות רוטשילד התוסס. הרחוב מתאפיין בשקט השורר אותו, כמו כן בבנייניו היוקרתיים והמתחדשים לאורך השנים, שלל חנויות בוטיק, בתי קפה ומסעדות מהמוכרים והמפורסמים שיש לעיר להציע.

אודות הפרויקט

הבניין הקיים כיום הינו בניין מגורים ישן הכולל קומת קרקע בנוסף ל 3 קומות הבנויות מעל קומת הקרקע. בכל קומה קיימות 2 דירות ו 6 דירות סך הכל. הבניין, אשר חזיתו לכיוון מערב, ממוקם אל מול רחוב העבודה, נותנת לו יתרון של פתח נוף פתוח לחלוטין ומשאבי רוח נעימים המגיעים מכיוון הים.

במסגרת רכישת זכויות הבנייה על ידי חברת "מטרו" מתוכננות להיווסף, על גבי הבניין הקיים, קומה אחת בת 2 דירות וקומת גג אשר תכלול פנטהאוז. בפרוייקט ייבנו 3 דירות חדשות מהסוג האיכותי ביותר שיש לעיר להציע.

הקומה הרביעית תכלול דירה אחת בת 3 חדרים עורפית הפונה לכיוון מזרח הכוללת מרפסת פתוחה, ודירה אחת חזיתית בת 4 חדרים הפונה לכיוון מערב. הפנטהאוז ממוקם בקומת הגג על גבי מפלס אחד ויכלול מרפסת גג גדולה הפונה לכיוון מערב עם נוף לים.





דירה 9

קומה רביעית, דירה עורפית 92 מ"ר + 9 מ"ר מרפסת הפונה לכיוון מזרח ובעלת 3 חדרים הכוללת חדר שינה מאסטר.

דירה 10

קומה רביעית, דירת חזיתית 108 מ"ר הפונה לכיוון מערב, בעלת 3 חדרים הכוללת חדר שינה מאסטר.

פנטהאוז

בקומת הגג, דירת פנטהאוז 122 מ"ר + 75 מ"ר מרפסת גג הפונה לכיוון מערב עם נוף פתוח מכל עבר ואפשרות להוספת בריכה.



דירה 9

מלצ'ט 68



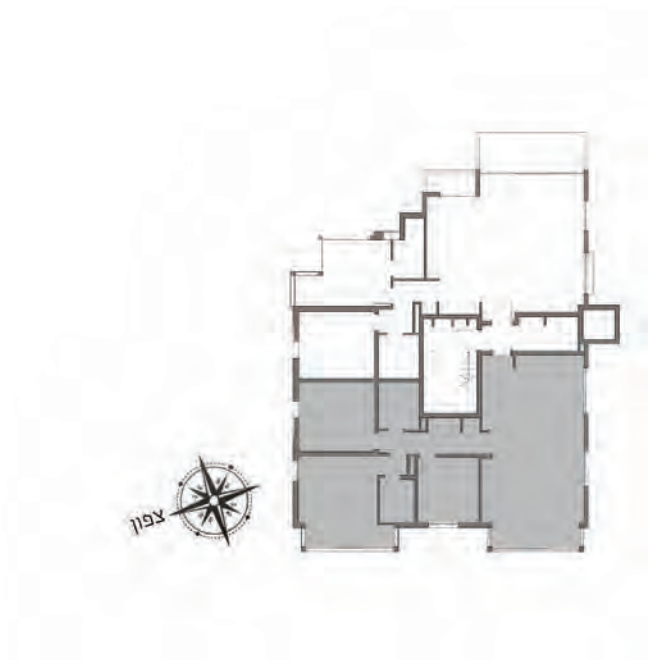
דירה 9

קומה רביעית, דירה עורפית 92 מ"ר + 9 מ"ר מרפסת הפונה לכיוון מזרח

ובעלת 3 חדרים הכוללת חדר שינה מאסטר.







דירה 10

קומה רביעית, דירת חזיתית 108 מ"ר הפונה לכיוון מערב, בעלת 3 חדרים
הכוללת חדר שינה מאסטר.

דירה 10
מלצ'ט 68





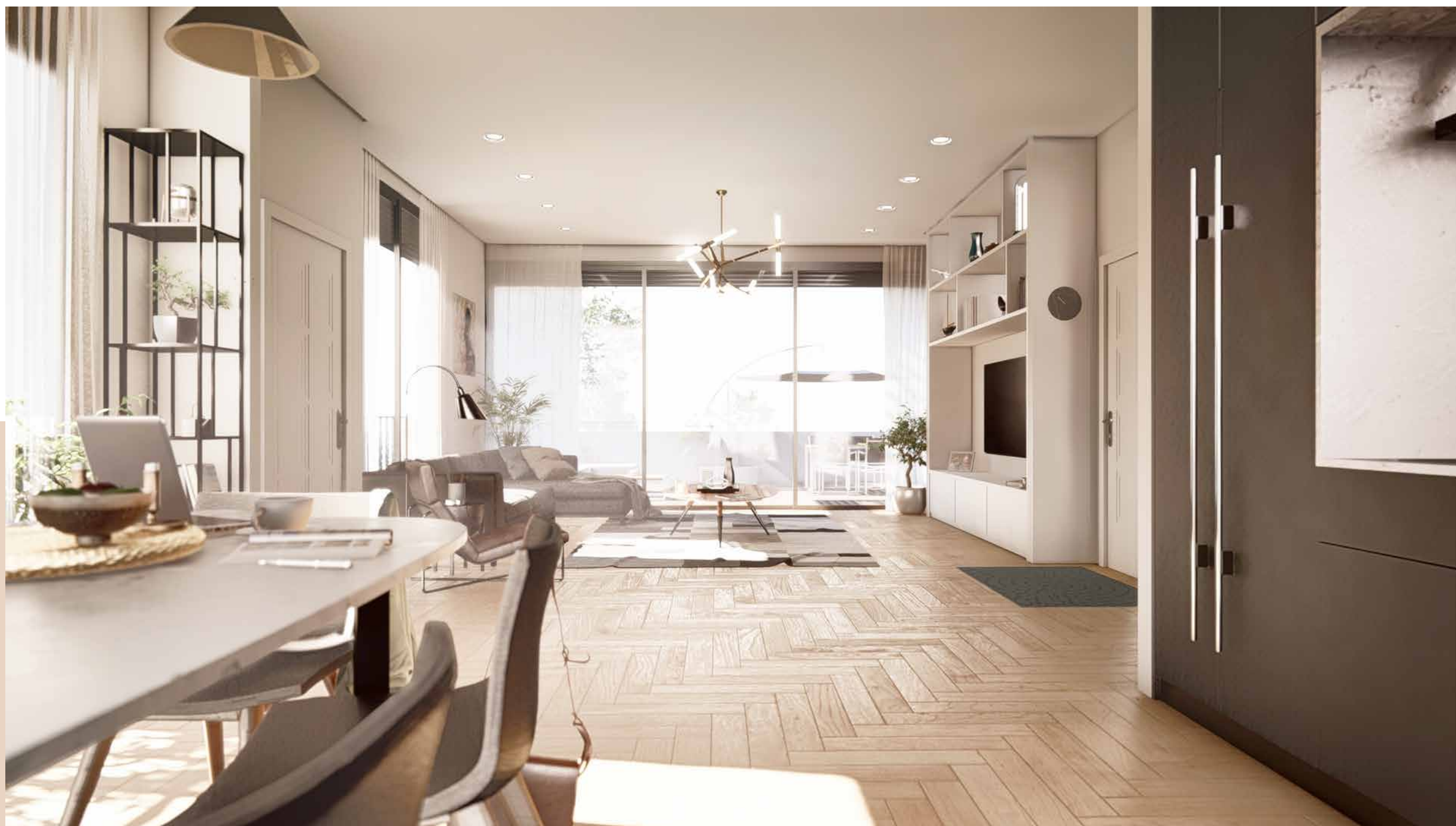
דירת גג

מלצ'ט 68

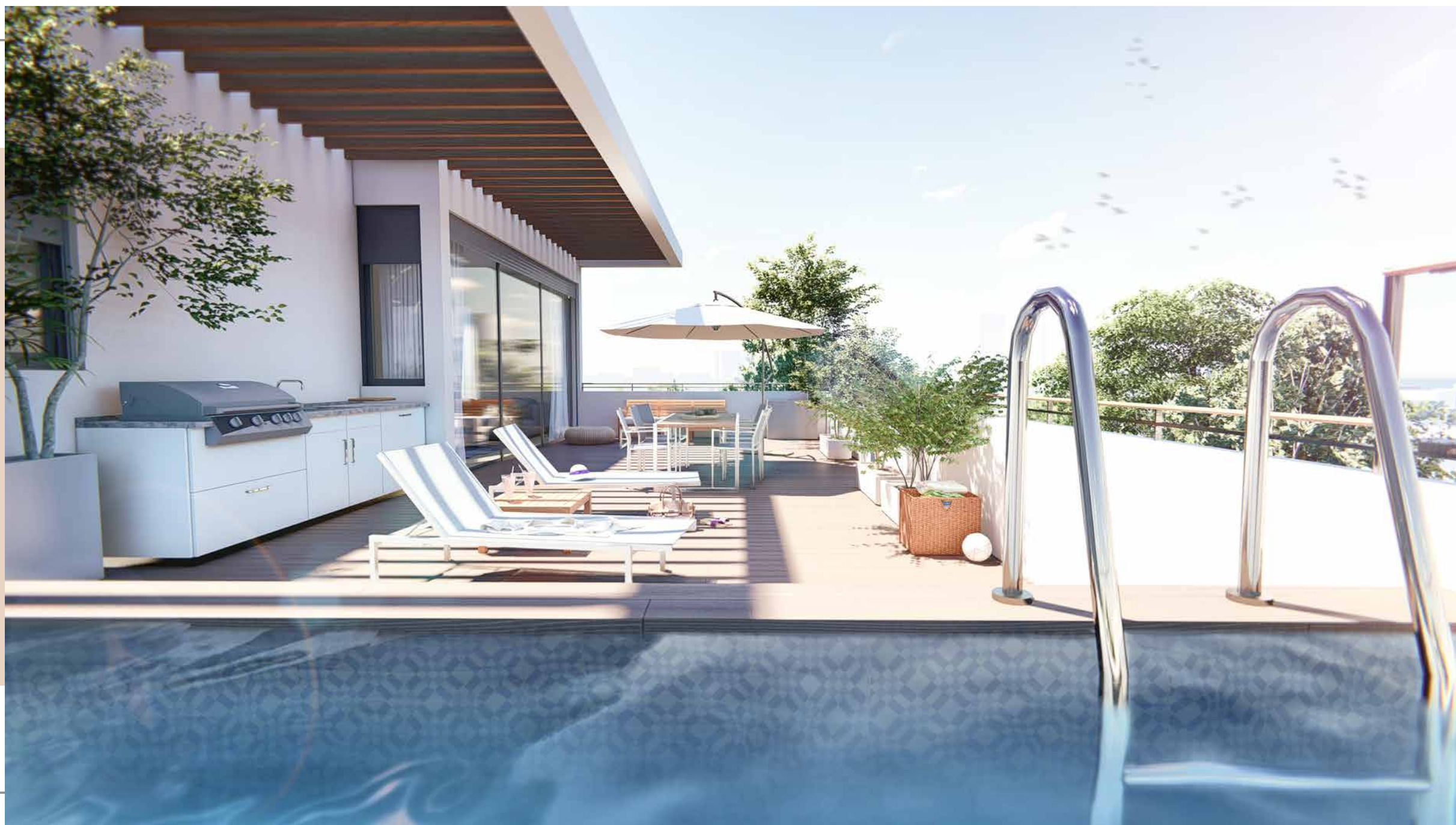
פנטהאוז

בקומת הגג, דירת פנטהאוז 122 מ"ר + 75 מ"ר מרפסת גג הפונה לכיוון מערב עם נוף פתוח מכל עבר ואפשרות להוספת בריכה.









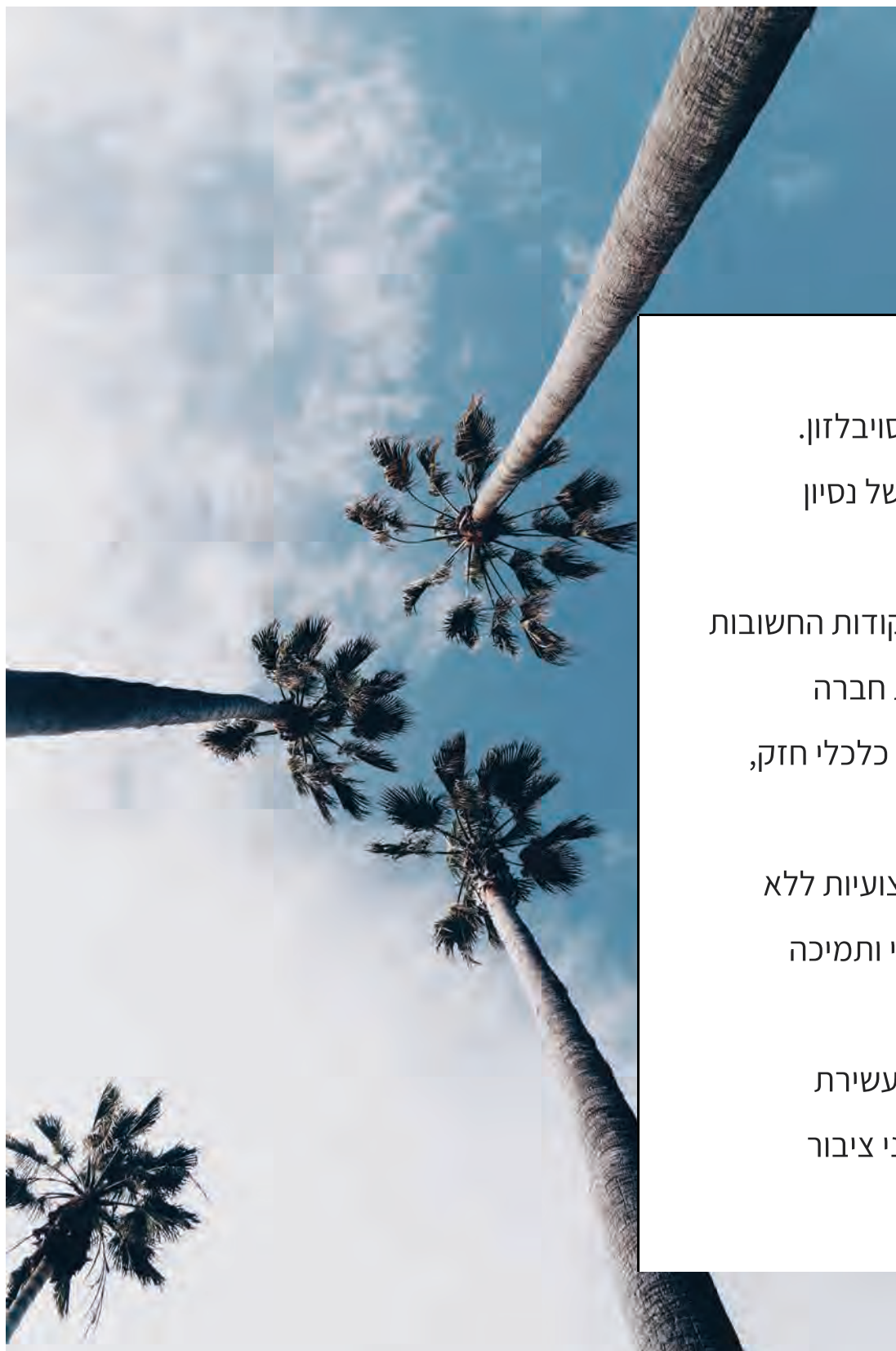


מנהלי הפרויקט חברת "מטרו"

חברת "מטרו" התחדשות עירונית בע"מ הקומה על ידי מנואל קונסטבלר ואבי סויבלזון. בעלי Konstabler group וחברת "פי הנדסה" בהתאמה, לאחר עשרות שנים של נסיון ביזמות נדל"ן בתל אביב.

החברה נוצרה לאור מסקנה שהתקבלה פה אחד ע"י בעלי החברה, כי אחת הנקודות החשובות ביותר בפרוייקט תמ"א 38, זו שתקבע אם הפרוייקט יצליח או ייכשל, היא הקמת חברה המלכדת הן את היזם והן את הקבלן תחת קורת גג אחת, כאשר שניהם בעלי גב כלכלי חזק, קשרים איתנים ובריאים אל מול הבנקים המובילים וניסיון עשיר בתחום. החברה מתאפיינת בבנייה אמינה ואיכותית, המציעה ללקוחותיה יצירתיות, מקצועיות ללא פשרות, איכות בניה וסטנדרט גימור גבוה ומפנק, תוך שימת דגש על אוירה, ליווי ותמיכה משפחתית.

בעלי החברה רכשו לעצמם מוניטין רב ערך לאורך השנים באמצעות היסטוריה עשירת פרוייקטים מצליחים, מורכבים ומגוונים באופיים- החל מבנייני מגורים, דרך מבני ציבור וסחר ועד לדיור מוגן, אשר תרמו רבות לקידומה ופיתוחה של העיר תל אביב.



אדריכלי הפרויקט משרד פישר - לבנטון

משרד האדריכלים פישר - לבנטון נוסד בשנת 2004 ומונה שלושה אדריכלים. המשרד מתמחה במבני מגורים אורבאניים למען התחדשות עירונית- בניה חדשה, שחזור ובניה של בנינים לשימור, תוספות בניה בבניינים קיימים ותוספת קומות מכוח תמ"א 38. המשרד שואף לתכנן פרויקטים עם דגש על מוצר סופי מעוצב ומתוכנן היטב, ללא תלות בקנה המידה או התקציב העומד לרשותנו. עבודתנו מבוססת על עיצוב טוטאלי משלב הסקיצה, דרך פיתוח פרטי בניה מפורטים, בחירת חומרי הגמר ומוצרי בניה מתקדמים.

תודה.



68 מלצ'ט
MELCHETT

Metro התחדשות עירונית
03-6242952
zac@konstablergroup.com
www.konstablergroup.com